



Uff'm DORFPLATZ

SCHLEMMEN • FEIERN • GENIESSEN

*Wo schwäbische Gastfreundschaft
kulinarische Genüsse trifft.*



Speise- &
Getränke-
karte
2024

SEIT



1950



Haupthaus

	Etage
Rezeption.....	0
Hotel Marketing/Ticketverkaufsstelle..	0
Seminarzentrum.....	1
Wellnessbereich mit	
↳ SPAradies.....	-1
↳ Innenbereich.....	-1
↳ Saunawelt.....	1
↳ Außenbereich.....	1/2
Sonnenhof-Gastronomie	
↳ Alaska-Restaurant (1).....	2
↳ Dorfplatz (2).....	2
↳ Tenne (3).....	1
↳ Oma Inge's Wirtschaft (4).....	0

Club Sonnenhof

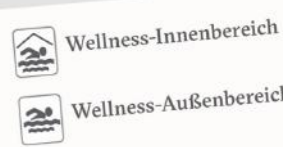
	Etage
Edelweiss.....	0
Dorfdiele.....	0
Almenrausch.....	0
Kaffeebar.....	0
Hazienda.....	0
Pink Flamingo Bar & Lounge.....	0

Lodge Montana

	Etage
Zimmer.....	1
Zimmer & Suiten.....	2
Bankettraum.....	1
Marketing-Firmen.....	0

Landhaus

	Etage
Infotheke.....	1
Zimmer & Suiten.....	2
Suiten.....	1
Landhaus-Gastronomie	
↳ Kaminstühle (5).....	5
↳ Weinbergstube (5).....	5
↳ Weinberg-Terrasse.....	5



Sonnenhof Aspach

Sonnenhof 1 | 71546 Kleinaspach

www.sonnenhof-aspach.de | www.facebook.com/hotel.sonnenhof.aspach

Herzlich willkommen

uff'm Dorfplatz in Aschbe!

Nicht nur wegen des herrlichen Blicks auf die Weinberge ist der Dorfplatz seit 2018 ein beliebter Anlaufpunkt in unserem Haus. Nach der Komplettsanierung strahlt unser Biergarten einen ganz besonderen Flair aus.

Der Dorfplatz mit seinem rustikalen Ambiente ist ein Treffpunkt für jedermann und -frau, die sich gerne unterhalten, leckere und herzhaftes Schmankerl aus der Küche und vom Grill genießen und sich an der großen Schirmbar auf ein kaltes Getränk verabreden.

Auch bei Veranstaltungen zu jeder Jahreszeit lässt es sich unter freiem Himmel gut feiern. Eine Vielzahl an Höhepunkten versprechen wir das ganze Jahr über. Ein gemütliches ‚Feschdle‘ an Feiertagen mit musikalischem Rahmen, Open Air-Auftritte und saisonale Höhepunkte wie das Wein- und das Winterdorf.

Genießen Sie die angenehme Biergarten-Atmosphäre und schwäbische Gastfreundschaft bei verschiedensten Anlässen. Auch bei Ihren persönlichen Feiern und Events, unsere Dorfplatzhütte kann exklusiv gemietet werden.

Beste Unterhaltung und einen guten Appetit wünscht Ihnen

Ihre Familie Ferber
und das Sonnenhof-Team



Aus'm Subbadopf

Würzige Gulaschsuppe

mit Rindfleisch,
Kartoffelschnitz und
Aspacher Landbrot

Tafelspitzkraftbrühe
mit Grießnocke, Gemüseeinlage
und frischem Schnittlauch



Ebbes Herzhafds zerschd

odr amol drundernei...!

Zum Schmieren *

Cremiger Obatzter, zweierlei Schmalz, Radieschen,
Zwiebelringe, Laugengebäck und Brotauswahl

* die vegane Alternative
mit Apfel-Zwiebel-Schmalz und Frischkäse



**Brot und
Laugengebäck**
extra

Zom Veschbre

Winzer Käsebrettle

Feine Käseauswahl mit Trauben, Nüssen, Feigensenf, Laugengebäck und Brotauswahl mit Butter

Brotzeitbrettle

"Von allem ebbes und des reichlich"

Rauchfleisch, gekochter Schinken, Landjäger, verschiedene Wurst, Käse, Schmalz und Obatzter, fein aus garniert, dazu Brotauswahl und Butter (3) (7) (11) (15)

Wurstsalat

im Weckglas serviert mit Kräuter- Meerrettich-Vinaigrette, Käsestreifen, Radieschen, Paprika, Tomaten, Gurken, Zwiebelringen, Essiggemüse, Brotauswahl und Butter (3) (11) (18) (19)



Nudla gangad emmr

Dorfplatz-Maccaroni

mit würziger Hackfleisch-Tomaten-Soße, Parmesankäse und Rucolaspitzen

Alpenmaccaroni

mit würzigem Käse, Kräuterrahm, Kartoffelwürfeln, Apfelschnitz, Röstzwiebeln und Apfelmus

Vegane Nudelpfanne

mit frischen Pilzen, Gemüse der Saison, Avocado, Kirschtomaten, Sesamöl, veganem Parmesan, Pinienkernen, Macadamianüssen und Wildkräutern

Tagliatelle "Land und Meer"

mit Garnele, Pancetta, getrockneten Kirschtomaten, Paprika, Zucchini, Pilzen, Avocado, Olivenöl, Parmesan, frischen Kräutern und Rucolaspitzen

Unsere Empfehlung zur Pasta:

Knackfrischer Blattsalat

mit Rucolaspitzen, Wildkräutern, Passionsfruchtessig und Olivenöl



Guads ohne Floisich

Jägerschnitzel "Vegan"

paniertes Schnitzel auf Basis von Weizeneiweiß
mit Jägersoße, Gemüsevariation der Saison
und Schupfnudeln

Geschmelzte Käsespätzle

mit würzigem Bergkäse, Kräuter-Rahm
und Röstzwiebeln



Frisch aus'm Ofa

Saftiger Leberkäse

mit Bratkartoffeln, geschmorten Zwiebeln,
Bratenjus und Spiegelei (3) (7) (19)

Flammkuchen

"Elsässer Art"

mit Crème fraîche, Schinkenspeck,
Zwiebeln, Käse und
frischem Schnittlauch (3) (15)

Flammkuchen

"Quattro Formaggi"

mit Crème fraîche, Bergkäse,
Mozzarella, Gorgonzola, Parmesan
und Rucola

Flammkuchen

"Vegan"

Sour Creme, Blattspinat, kandierte
Kirschtomaten und veganer Käse



Salad knaggich ond frisch

Salatschüssel "Weinberg"

verschiedene Rohkostsalate, Tomaten, Blattsalat, Hausdressing und Baguette

- * mit gegrillten Rinderfiletstreifen, Meerrettich-Raspeln und Kräuterbutter
- * mit Putenstreifen in einer knusprige Pankomehl-Panade
- * mit gegrillten Lachsstreifen, Kräuterbutter und Avocado

Salatschüssel "Dorfplatz"

verschiedene Blattsalate, Rucolaspitzen, Tomaten, Gurken und Paprika mit veganem Caesar-Dressing und Baguette

- * mit gegrillten Maishähnchenbruststreifen und Parmesan
- * mit Sojastreifen "Chicken Art", veganem Fetakäse und Avocado
- * mit Fetakäse, Oliven, getrockneten Kirschtomaten und Avocado



Beilagensalat *

verschiedene Rohkostsalate, Blattsalat und Hausdressing
* vegane Alternative mit Caesar-Dressing

Hausgmachds wie bei Oma Inge



Zwei Stück hausgemachte Maultaschen

in deftiger Ochsenbouillon mit frischem Schnittlauch und in Butter gebratene Zwiebeln (7)

Dazu empfehlen wir...

Hausgemachter schwäbischer **Kartoffelsalat**

Knuschbrig ond safdig

Bayrisches Cordon bleu von der Putenbrust

mit Knusperpanade, Obatzter-Füllung,
Preiselbeeren, Zwiebelringen
und Kartoffel-Gurken-Salat

Tellerschnitzel vom Landschwein

in Butterschmalz gebraten
mit Zitronenecke
und Bauern Pommes



Des mog dr Schwob au

Aspacher Rostbraten

mit Bratensoße, zweierlei Zwiebeln,
Maultasche und Spätzle (7)

Dorfplatz-Lendchen

Medaillons von Rind und Schwein mit Rahmsoße,
Pilzen und Gemüse der Saison
sowie Kartoffelkrokette



(1) mit Farbstoff; (7) mit Phosphat.

Eine separate Allergenkarte erhalten Sie gerne von unserem Servicepersonal.

Ebbes Guads vom Grill

Tandoori-Maishähnchenspieße
mit Tandoori-Erdnuss-Marinade,
Gewürz-Joghurt, Sojasoße, Grillgemüse
und Curry-Reis (1)

Dorfplatz-Burger
saftig, lecker und reichlich
200 gr. saftiges Dry Aged Patty,
Brioche-Burger-Buns, Senfsoße,
Barbecue-Soße, Tomaten, Zwiebeln,
Gewürzgurken-Relish,
Steakhouse Pommes und Ketchup



Spareribs
vom Landschwein (700 gr.)
mit Barbecuesoße, Chili-Kräuter-Baguette
und Coleslaw-Salat

Fisch isch au gsond

Teriyaki-Lachs
mit Sesam, Kokosmilch-Gemüse-Curry, Kaffirlimetten-Basmati-Reis (1)

Für de kloina Hongr



Bauern Pommes
mit Ketchup
und Mayonnaise

Wilde Kartoffeln
mit Sauerrahm-Dip
und Knoblauchsoße

Eis gibt's au!

Hausbecher "Klaus"

4 Kugeln Milcheiscreme parfümiert mit Himbeergeist und garniert mit frischen Beeren

Gemischtes Eis

3 Kugeln Milcheiscreme mit Schlagsahne und Fruchtsoße

Eiskaffee

Vanilleeis mit kaltem Kaffee aufgegossen, Schlagsahne und Schokoraspeln

Schwarzwaldbecher

Schokoladeneis, Vanilleeis und Erdbeereis mit Kirschwasser parfümiert, garniert mit Sauerkirschen, Schlagsahne und Schokoraspeln

Pfirsich Melba

Vanilleeiscreme mit Pfirsichspalten, Pfirsichlikör, Himbeersoße und Schlagsahne

Bananensplit

mit Vanilleeis, Schokoladeneis und Haselnusseis, Eierlikör, Schokoladensoße, Schlagsahne und gerösteten Mandelblättern

Beeren-Zitronen-Becher

Zitronensorbet, Vanilleeis und Erdbeereis mit griechischem Joghurt, Honig, frischen Beeren der Saison und gerösteten Pistazien

Veganer Mango-Vanille-Becher

vegane Vanilleeiscreme, Mangosorbet, frische Beeren der Saison und Fruchtsoße

Hugo-Sorbetbecher

Zitronensorbet, Holunderblütensirup, Schaumwein, Limetten und frische Minze



(1) mit Farbstoff; (12) koffeinhaltig.

Eine separate Allergenkarte erhalten Sie gerne von unserem Servicepersonal.

Nochdisch

Ko digg macha, abr s'schmeggd hald sauguad...

Halbgefrorenes Schmandkuchlein

mit Marillenlikör parfümierte
frische Beeren der Saison
und gebackenem Apfelradl

Crème brûlée

mit Bourbon-Vanille, Grand Marnier,
Orangeragout, Pistazienhippe
und Zitronensorbet (1)

Veganes Schoko-Haselnuss-Törtchen

mit flüssigem Kern, Papaya-Soße, Pistazien-Minz-
Pesto, karamellisierten Mango und Mangosorbet



Hausgmachde Kuacha ond Dorda

*Es ist Kaffeezeit mit unseren
täglich frischen und sündhaft
leckeren Kuchen und Torten,
ganz nach Opa's Rezepten zubereitet.*

Apfelkuchen
Käsekuchen
Schmandkuchen mit Mandarine
Käsesahnetorte

Eierlikörtorte
Himbeersahnetorte
Schwarzwälder Kirschtorte
Schokotorte



Tasse Kaffee (12)
Espresso (12)
Doppelter Espresso (12)
Cappuccino (12)
Espresso Macchiato (12)
Milchkaffee (12)
Latte Macchiato (12)

Heiße Schokolade mit Sahne

Glas Tee
verschiedene Sorten

Saisonale Kuchenangebote erfragen Sie bitte beim Servicepersonal.

Hopfa ond Malz

Gott erhalt's! Denn a Bierle gohd alleweil.

Heiße Sonnentage auf dem Dorfplatz nach einem gediegenen Spaziergang oder ausgiebiger Wanderung durch die Aspacher Weinberge - da muss die durstige Kehle gekühlt werden.

Probieren Sie ein süffiges Bier oder Radler der Brauerei Dinkelacker. Seit über 50 Jahren ist Dinkelacker treuer Geschäftspartner des Sonnenhof. Neben Schwabenbräu gehören auch die Marken Wulle und Sanwald zum Stuttgarter Familienbetrieb.

Alkoholfreie Biere & Radler

- Fl. Dinkelacker alkoholfrei 0,33 l
Perfekt für alle, die auf Alkohol, aber nicht auf Genuss verzichten wollen. 0,0% Vol.
- Fl. Sanwald Sport Weizen 0,0% 0,50 l
Weizengenuss ohne Alkohol, erfrischend, mineralstoffreich und kalorienarm. 0,0% Vol.
- Fl. Schwabenbräu NaturRadler süß 0,33 l
Herrlich-frisches Dinkelacker und zuckergesüßte Limonade. 2,5% Vol.
- Radler süß oder sauer 0,40 l

Süffige Biere mit Alkohol

- Dinkelacker Bier vom Fass 0,40 l
Feinwürziges Exportbier mit milder Hopfenbittere und einer ganz besonderen Malznote. 5,3% Vol.
- Fl. Sanwald Kristallweizen 0,50 l
Das kristallklare Weizenbier mit feinem Hopfen und aromatischer Hefe. 5,0% Vol.
- Fl. Sanwald Hefeweizen 0,50 l
Hefetrübes, fruchtiges Weizenbier, unfiltriert, mit natürlicher Hefe abgefüllt. 5,0% Vol.
- Fl. Sanwald Hefeweizen dunkel 0,50 l
Unfiltriert und naturbelassen –ein besonderer Genuss für Liebhaber aromatischer Biere.. 4,9% Vol.
- Fl. Das Schwarze in der original Bügelflasche 0,50 l
Das Schwarze ist ein Vollbier für Kenner und Liebhaber des besonderen Geschmacks. 4,9% Vol.
- Fl. Wulle Bier Bügelflasche 0,33 l
Das süffig-milde Trinkerlebnis für anspruchsvolle und traditionsbewusste Bierliebhaber. 5,0% Vol.
- Fl. Corona Extra 0,35 l
Zunächst fruchtig und süß, dann mild würzig mit erfrischem Nachgeschmack.. 4,5% Vol.



Oder was Spezielles für die gemütliche Runde:

A Oimer Wulle Bügelflasche
10x 0,33 l

A Oimer Corona Extra
6x 0,35 l

Premium Kellerbier
Die große 3,0 l Bügelflasche



Alle Biere enthalten glutenhaltiges Getreide.

Aus'm Wengert

Guade Tropfa vom Wengert

Weißweine 0,75 l Flasche

Weingärtnergenossenschaft Aspach – Württemberg
Andrea Berg „Rendezvous“ Riesling S
Feinherb, spritzig und erfrischend präsentiert sich dieser Weißwein.

WG Herxheim am Berg - Rheinland-Pfalz
Herxheimer Weißburgunder trocken
Aromen nach Pfirsich, Birne und Holunder. Er präsentiert sich spritzig frisch am Gaumen mit Limetten- und Apfelnuancen.

Weingärtnergenossenschaft Aspach – Württemberg
Aspacher Riesling „S“ trocken
Strohgelbe Farbe, sehr elegant, Nuancen von Zitrusfrüchten, Pfirsich und Apfel, spritzig und erfrischend, angenehme Säure.

Holzwarth Weine Aspach – Württemberg
**Andrea Berg „Träumer“
Weißburgunder Kabinett trocken**
Feinfruchtiges und elegantes Aroma mit Anklängen von Apfel, Birne, Kräutern und Wiesenblumen mit weicher und eleganter Säure.

Weinmanufaktur Ellermann-Spiegel Kleinfischlingen – Pfalz
Sauvignon Blanc trocken
Das expressive Bouquet zeigt einerseits die fruchtigen Aromen von Stachelbeeren, Mango und Kiwi, andererseits von Gras und Melisse. Der Abgang ist frisch und aromatisch.

Lozzo – Venetien Italien
Resi Pinot Grigio DOC
Intensiver Duft, leicht aromatisch. Weich, harmonisch, mit ausgewogener Säure.

Weingärtner Cleebrohn & Güglingen – Württemberg
EMOTION Weißburgunder trocken
Hochattraktiver Duft nach herbem Quittengelee, karamellisierten Haselnüssen und Kardamom – Frucht, Säure und Holz sind bis auf das Feinste balanciert.

Exklusiv auf dem Dorfplatz: Die 1,5 l-Magnum Rotwein-Flasche

Weingärtnergenossenschaft Aspach – Württemberg
**Aspacher Cuvée „Casanova“
Barrique trocken**
Ausgeprägte tiefrote Farbe mit violetten Reflexen – aromatischer Duft nach dunklen Waldbeeren gehaltvoll und spannend auf dem Gaumen – starker Abgang.



Rosé & Weißherbst 0,75 l Flasche

Weingärtner Cleebrohn & Güglingen – Württemberg
SANKT M Lemberger Weißherbst trocken
Frischer, zugänglicher Duft nach Johannisbeere, Sauerkirsche, Erdbeere und Himbeerkompott.

Weingärtnergenossenschaft Aspach – Württemberg
Aspacher Lemberger „S“ Rosé
Leuchtende, dunkle Roséfarbe im Glas. Frische Aromen von Himbeere und Erdbeere, vollmundig und fruchtig.

Weingärtnergenossenschaft Aspach – Württemberg
**Aspacher Sonnenhof Muskat-Trollinger
Rosé „S“ halbtrocken**
Würzig, fruchtige Versuchung, duftig und blumig, angenehmes Muskataroma – sehr leicht und frisch.

Rotweine 0,75 l Flasche

Bottwartaler Winzer – Württemberg
Großbottwarer Trollinger QbA Harzberg
Leuchtendes Erdbeerrot im Glas. Aromen von Sauerkirschen, Preiselbeeren, Mandelbiskuit und Lorbeer.

Weinmanufaktur Ellermann-Spiegel Kleinfischlingen – Pfalz
Cabernet Dorsa trocken
Unglaublich elegant und finessenreich – das voluminöse Bouquet strotzt nur so vor saftigen Aromen – schwarze Beeren, Wildkräuter und Zimt – schier unendlich lang am Gaumen.

Weingärtnergenossenschaft Aspach – Württemberg
Andrea Berg „Mosaik“ Cuvée
Cuvée aus Samtrot, Regent und Schwarzriesling mit ausgeprägten Aromen nach Waldfrüchten und Beeren.

Tenuta Ulisse – Abruzzen Italien
Ulisse Montepulciano d'Abruzzo DOP
Vollfruchtige Aromen von roten Beeren und Sauerkirsche kombiniert mit dezenten Karamellnoten und dunkler Schokolade.

Weingärtner Cleebrohn & Güglingen – Württemberg
**EMOTION Michaelsberg Lemberger
Reserve trocken**
Waldbeeren, Zartbitterschokolade und feine Kaffeenoten prägen diese Reserve – große Tiefe.

Viertele ond Schorle

Offene Weine von den Aspacher Weinbergen (0,25 l)

Weinschorle weiß/rot/rosé
Trollinger Rosé
Trollinger-Lemberger
Trollinger halbtrocken & trocken
Riesling halbtrocken & trocken

Durschdlöschr

Alkoholfreies ond andre guade Gedränk.

Cola & Co.

afri Cola 10 (1) (3) (7) (12)	
afri Cola o. Zucker (1) (3) (7) (11) (12)	0,20 l
Teinacher Limo Orange (1) (3) (7)	0,40 l
Almdudler	0,35 l
Bitter Lemon (3) (10)	0,40 l
Tonic Water (10)	0,40 l
effect Energy Drink (1) (12) (14)	0,25 l



Teinacher Mineralbrunnen

Teinacher Mineralwasser

Gourmet Medium	0,33 l
	0,75 l
Gourmet Naturell	0,33 l
	0,75 l

Genuss Limonade

Cola Mix (1) (3) (7) (12)	0,33 l
Apfel-Schorle	0,33 l
Apfel-Johannisbeer-Schorle	0,33 l
Johannisbeer-Holunder	0,33 l
Rhabarber-Mirabelle	0,33 l
Eistee Pfirsich (2) (3)	0,33 l

Aperitif

Glas Sekt (6)	
Sonnenhof Kabinett	0,10 l
Martini Vermouth (6)	
bianco	5 cl

Sonnenhof Spritz (6) (10)

Martini Fiero aufgefüllt mit Prosecco und Soda oder Tonic Water, serviert mit Eis und Orangenscheibe

0,25 l

Hugo (6)	
Holunderblütensirup aufgefüllt mit Prosecco und Soda, serviert mit Eis und Minzblättern	0,25 l
Martini Wild Berry	0,25 l
Lillet Wild Berry	0,25 l
Mojito	0,25 l

(1) mit Farbstoff; (2) mit Konservierungsstoff; (3) mit Antioxidationsmittel; (6) mit Sulfite; (7) mit Phosphat; (10) chininhaltig; (11) mit Süßungsmittel; (12) koffeinhaltig; (14) taurinhaltig

Do schbringd der Gauma

Gläsle ond Fläschle für b'sondre Momendle.

Sekt & Prosecco

Sonnenhof Kabinett „trocken“	0,75 l
Sonnenhof Kabinett Rosé	0,75 l
Prosecco Scavi & Ray Rosato	0,75 l
Prosecco Scavi & Ray Frizzante	0,75 l
Scavi & Ray Ice Prestige	0,75 l

Champagner

Laurent-Perrier Brut	0,75 l
Laurent-Perrier Demi Sec	0,75 l
Laurent-Perrier Rosé Brut	0,75 l
Laurent-Perrier Brut Magnum	1,50 l
Moët & Chandon Ice Impérial	0,75 l

Erlesene Brände (2 cl)

Marillenbrand
Williams Christ Birnenbrand
Grappa di Chardonnay
Williams Birne mit Honig
Haselnussbrand
Weinbergpfirsichlikör

Longdrinks (Spirituosenanteil 4 cl)

Asbach Cola (1) (3) (7) (12)
Bacardi Cola | Bacardi Orange (1) (3) (7) (12)
Jacky Cola (1) (3) (7) (12)
Wodka Lemon (3) (10) | Wodka Orange
Havana Cola (1) (3) (7) (12)
Gin Tonic (10)
Campari Soda (1) | Campari Orange (1)
Batida Kirsch | Batida Orange
Wodka Energy (1) (12) (14)
Jägermeister Energy (6)
Sekt Energy (1) (6) (12) (14)



Spirituosen und Liköre (2 cl)

Erdbeerlimes
Berliner Luft
Ouzo
Obstler | Kirschwasser | Himbeergeist
Malteser
Jägermeister (6)
Fernet Branca | Fernet Menta
Ramazzotti
Baileys
Tequila silver | Tequila gold
Williams mit Birne
Fliegender Hirsch (6)

Spirituosen in Flaschen (0,7 l)

Johnnie Walker | Bacardi |
Asbach | Smirnoff
Jack Daniels | Havana |
Bombay Sapphire

Dazu servieren wir eine 1,0 Liter Flasche afri Cola (1) (3) (7) (12), Bitter Lemon (3) (10) oder Tonic Water (10).

Jede weitere 1,0 Liter Flasche

Alle Sekt und Champagner enthalten Sulfite.

(1) mit Farbstoff; (3) mit Antioxidationsmittel; (6) mit Sulfite; (7) mit Phosphat; (10) chininhaltig; (12) koffeinhaltig; (14) taurinhaltig

Schaffe, schaffe, Häusle baue...

Wie alles ogfanga had, mid dr Oma ond'm Oba.

...oder auch zwei oder drei 'Häusle'. Die Geschichte des Sonnenhofs ist seit jeher typisch schwäbisch geprägt. Und was einst die frisch verliebten Inge und Karl Ferber mit leckerem Kaffee und Kuchen bei Tanzmusik ins Leben riefen ist auch heute noch Tradition in unserem Haus: Gastfreundschaft.

Wir schreiben den 1. April 1950, als das junge Ehepaar Ferber die Gaststätte „Sonne“ im Herzen von Kleinaspach mit einem Café sowie einem Tanzsaal eröffnete. Folgen Sie uns durch die Historie des Aspacher Sonnenhof, wir drehen die Zeitmaschine zurück...

Die Sechziger

Oma und Opa Ferber bewiesen schon früh Weitsicht. Weil es in der urigen „Sonne“ im Ortskern doch allmählich zu klein wurde, baute man am Kleinaspacher Ortsrand den Sonnenhof, inklusive dem

Die Siebziger

Gleich zu Beginn der neuen Dekade wurde der erste Hoteltrakt mit 18 weiteren Gästezimmern, dem ersten Tagungsraum sowie einem Hallenbad inklusive Sauna gebaut. Zusätzlich entstanden zwei weitere Kegelbahnen. Gerade nur zwei Jahre später wurde mit dem zweiten Hotelbereich die Kapazität um weitere 48 Gästezimmer erhöht. Als 1976 der dritte Hoteltrakt mit 42 Zimmern entstand, wurden auch je zwei weitere Tagungsräume und Kegelbahnen angebaut.

Die Achtziger

Weitere 48 Gästezimmer kamen 1982 im Sonnenhof hinzu. Damit die Gäste auch gut verköstigt werden konnten, wurde das Restaurant Sonnenhofstuben mit Nebenräumen erbaut. Wiederum zwei Jahre später fanden die zahlreich wiederkehrenden Gäste 16 neue Zimmer vor.



Tanzcafé

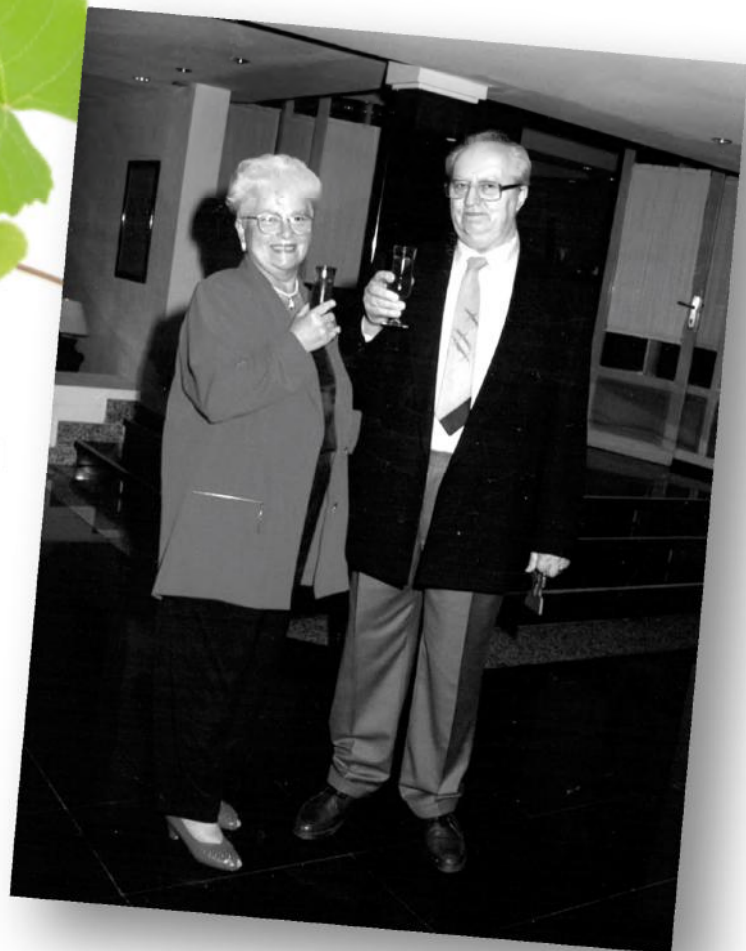
Ferber, zwei Kegelbahnen und 13 Gästezimmern. Der Grundstein des heutigen Areals war somit 1966 gelegt. 1968 wurde das beliebte Tanzcafé durch einen Wintergarten erweitert.



Außerdem konnten sie am neuen Freibad die Sonne genießen. 1987 wurde das Freizeitangebot mit dem Bau des Tennisplatzes und eines Fußballfeldes erweitert.

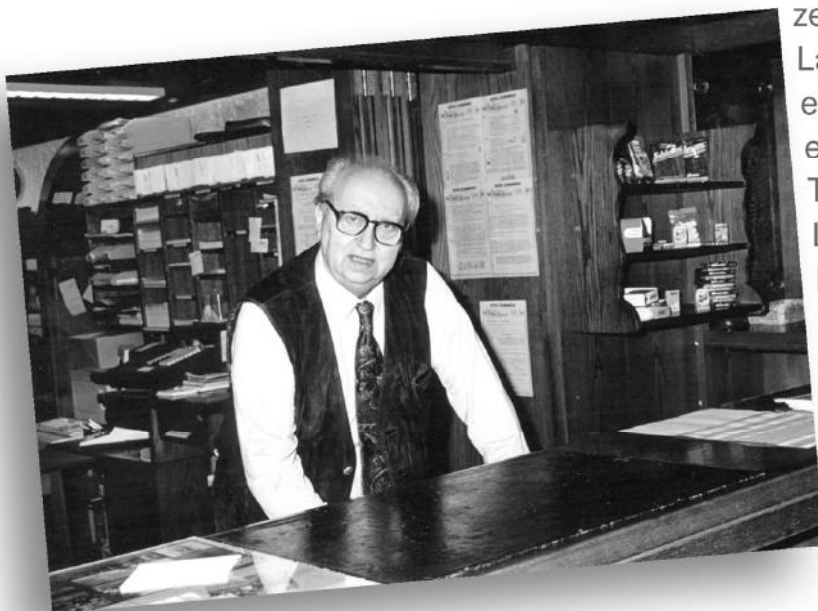
Die Neunziger

Nachdem 1996 das Geschäftsführerhaus „Sonnenhof 3“ erbaut wurde, rückte der Gastronomiebereich in den Fokus der nimmermüden Familie. Die Sonnenhofstuben konnten erweitert werden, weil 1997 wuchtige Baumstämme aus Kanada importiert wurden: Das Alaska-Restaurant im Stile eines Kanadischen Blockhauses wurde erbaut, die neue Panoramaterrasse eröffnet. Ebenso entstanden die Gaubensuiten. Außerdem feiert die Tanzbar Hazienda 2018 ihr 20jähriges Jubiläum, seit 1998 wird hier gefeiert und getanzt.



Das neue Jahrtausend

Holz wächst und lebt. Auch am Sonnenhof, wo 2001 die „Lodge Montana“ wie ein Puzzle zusammengesetzt wurde. Das Kanadische Blockhaus mit 2.000 m² beherbergt Büroräume, individuell eingerichtete Suiten sowie eine Lodge für Festlichkeiten. 2002 wurde das Tagungszentrum neu gebaut. Mit dem Landhaus am Sonnenhof wurde ein weiterer Meilenstein 2006 eröffnet. Verbunden mit einem Tunnel erreicht man 36 Luxuszimmer und -suiten, das Restaurant Kaminstüble und das Weinbergstüble mit der Weinbergblick-Terrasse auch bei Regen trockenen Fußes. Des Weiteren entstanden am Landhaus kleine Gehege für unsere Tiere - der Streichelzoo.





In Gedenken
an die von uns
gegangenen Inge und

Karl Ferber wurde 2013 die Kapelle
St. Urban erbaut. Auch ein weiteres
Parkhaus und Carport mit insgesamt
200 Stellplätzen wurde erstellt. 2015
wurde der Haupteingang vergrößert und
neu aufgebaut. Eine neue Rezeption und
Mitarbeiterbüros im modernen
alpenländischen Stil befinden sich jetzt
im neuen lichtdurchfluteten Eingangs-
bereich.

Genau 65 Jahre nach der Eröffnung der
Gaststätte „Sonne“ öffnete „sDörfle“ am
1. April 2015 seine Tore. Zur Erinnerung
an die Ursprünge des Hotel Sonnenhof
gibt es im Dörfle das Wirtshaus Sonne.
2018 musste schließlich die Panoramater-
rasse dem Dorfplatz weichen. Mit
urigem Ambiente ist er der Open Air-
Treffpunkt.

Ein Treffpunkt für Wellnessfreunde ist
der neue Innen- und Außenbereich, der
seit 2023 zur Erholung einlädt.

Mehr und mehr wichen auch die
Kegelbahnen, u.a. als 2007 die Dorfdiele
eingeweiht wurde. Außerdem wurde die
Hotelküche rundum erneuert und zu
einer Großküche umfunktioniert. Auch
das Freibad und die Liegewiese sowie
das Hallenbad mit Wellnessbereich
wurden saniert. Ein Jahr nach der urigen
Dorfdiele entstand der Almenrausch.
Zusätzlich begann der Bau des Park-
hauses mit 218 Stellplätzen und der
Größe eines Fußballfelds, welches sich
darüber befindet.

Die Zehner & Zwanziger

In 2010 wurde das Gründerhaus, der
sogenannte „Altbau“, rundum erneuert.

Sie sehen, liebe Gäste, die Geschichte des Sonnenhof lässt sich nicht in wenige Worte fassen. In fast 70 Jahren entwickelte sich aus der „Sonne“ ein Areal, das für 500 Übernachtungsgäste ebenso Platz bietet wie für die zahlreichen Gourmets unserer Restaurants und Musikliebhaber im Club Sonnenhof. Dabei wollen die Familie Ferber und ihre 300 Mitarbeiter möglichst keine Ihrer Wünsche offen lassen. Wir wünschen Ihnen einen angenehmen Aufenthalt.

Wir heben für Sie Erholung auf einen neuen Level: Willkommen in unserer neuen

Wellness-Erlebniswelt

Freuen Sie sich auf Erholung pur unter den Motto „Einfach mal die Seele baumeln lassen...“

Der Außenbereich

In unserer Wasser-Erlebnis-Welt auf 3.900 qm dürfen Sie sich auf diese „Wellness-Schmankerl“ freuen:

- Ein 8x18 m großes Außenbecken, welches ganzjährig beheizt ist.
- Ziehen Sie sportlich Ihre Bahnen im 6x12 m großen Außenpool.
- Zwei Sonnendecks bieten einen fantastischen Weinberg-Blick.
- Gemütliche Liegeflächen rund um die Außenpools zum Relaxen.
- Unsere Rooftop-Schirmbar bietet erfrischende Abkühlungen.
- Genießen Sie die Naturteichanlage.



Der Innenbereich

Im 1.350 qm großen, erweiterten Wellness-Innenbereich erwarten Sie:

- Sechs verschiedene Saunen und Dampfbäder.
- Ein 11x5 m großer Innenpool.
- Die Erlebnisdusche verwöhnt.
- Erleben Sie die Solegrotte!
- Ankommen und Durchatmen im gemütlichen Ruheraum.
- Mobilisieren Sie neue Kräfte im hochmodernen Fitnessraum!



Tagesgäste willkommen!

Auch Gäste ohne Übernachtung können die Annehmlichkeiten unseres großen Wellnessbereichs genießen - wählen Sie aus unseren Wellnesspaketen, die wir für Sie zusammengestellt haben:

SPA-Paket Basis
----->
Half Day-SPA oder
----->
Day-SPA

Alle Infos und Tageskarten erhalten Sie auf

wellness.
sonnenhof-aspach.de





Stilvolle Veranstaltungen und Firmenfeiern.

Momente
leben.



BERGWERK

A S P A C H

Event. Location.
bergwerk-aspach.de

